

## Ausführphase Vollauszug Trainingseinheit für Bogenschützen Anfänger-Level 1

Doppelklicker



Simulation Bogenhand beim Vollauszug



Simuliere mit dem Deuserband die Abbildungen:

1. „Laser Vorbild“
2. „Laser am Kopf“
3. Druck Simulation an Türrahmen
4. Zieh-Simulation an der Wand
5. Nach dem Auszug in Schießplan-simulation an der Wand
6. Nach den Druck mit Deuserband
7. Assistent Kontrolliert die Druckachse
8. „Rückenspannung Simulation
9. „Rückenspannung Simulation nach Gefühl
10. Nach Rückenspannung gegen die Wand

Simulation mit dem Deuserband



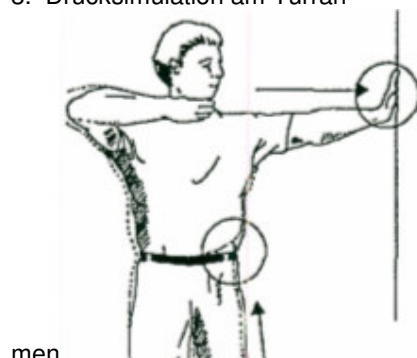
1. „Laser Vorbild“



2. „Laser am Kopf“

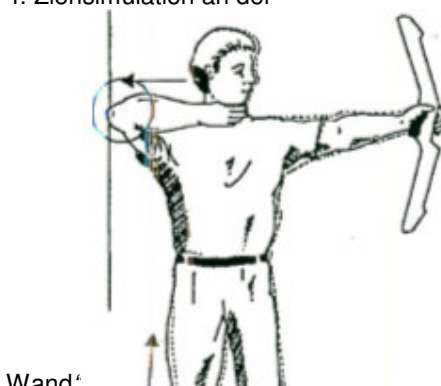


3. Drucksimulation am Türrah-



men

4. Ziehsimulation an der



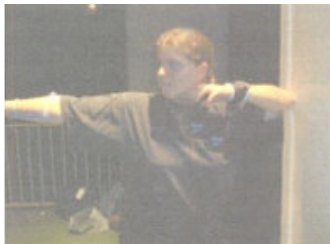
Wand“

## **Ausführphase Vollauszug**

### **Trainingseinheit für Bogenschützen Anfänger-Level 1**

---

5. „Nach dem Auszug bei der Schießplan-  
simulation an der Wand



6. „Nach dem Druck mit dem Deuserband“



7. Assistent kontrolliert die Druckachse



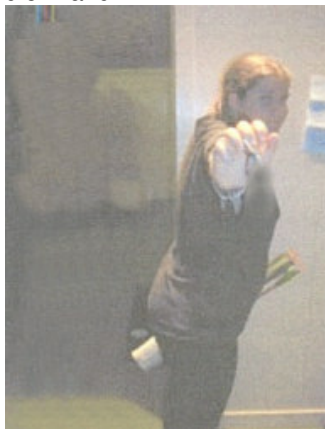
8. „Rückenspannung Simulation



9. Rückenspannung Simulation nach Gefühl



10. Nach Rückenspannung – Simulation gegen  
die Wand



DRücken und Ziehen mit dem Deuserband



DRücken und Ziehen mit dem Deuserband

